

WACACO MINIPRESSO NS - NÁVOD K POUŽITÍ

Minipresso je určeno k osobnímu použití. Není určeno pro komerční, profesionální, společenské nebo průmyslové použití. Pokud budete přístroj používat jakýmkoli jiným způsobem, než je uvedeno v tomto návodu, můžete způsobit škodu a dojde ke zrušení záruky. Wacaco Company Limited neodpovídá za případná zranění nebo poškození vzniklá nesprávným zacházením.

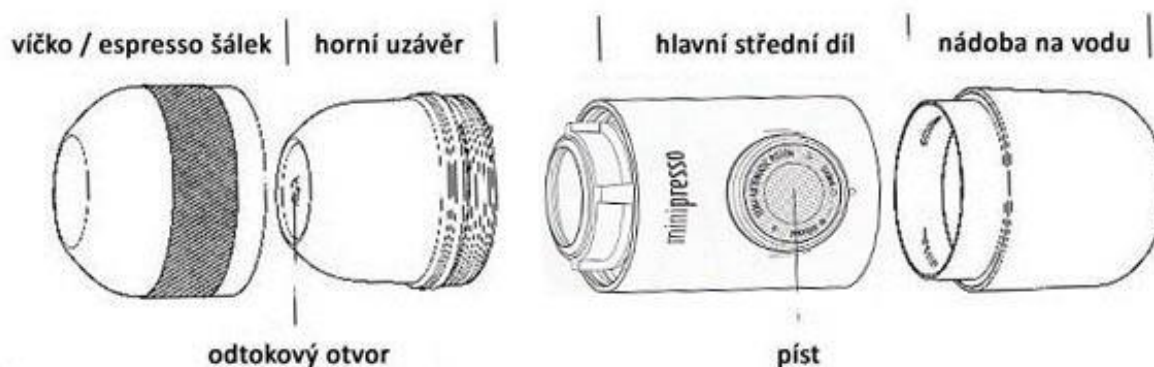
Kávovar se plní Nespresso kapslemi.

UPOZORNĚNÍ

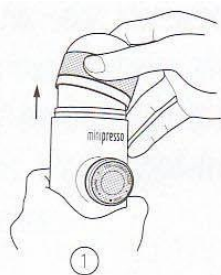
Před použitím minipressa si pečlivě přečtěte následující instrukce. Tak se vyvarujete nebezpečí poranění či poškození spotřebiče.

- Nepoužívejte minipresso před přečtením návodu k použití.
- Před vyjmutím přístroje z obalu se ujistěte, že je obal neporušený.
- Obalové materiály (plastové sáčky atd.) nesmí být ponechány v dosahu dětí, protože jsou potenciálními zdroji nebezpečí.
- Nedovolte, aby bylo minipresso používáno dětmi nebo nepoučenými osobami. Děti musí být pod dohledem, aby si s přístrojem nehrály.
- Nepoužívejte píst, pokud není nádoba na vodu a horní uzávěr bezpečně zašroubované na svém místě.
- Nikdy nekonzumujte nápoj přímo z minipressa, protože obsah může být horký.
- Nepokládejte minipresso na plynový nebo elektrický sporák, do trouby, do mikrovlnné trouby nebo myčky na nádobí.
- Do minipressa lijte pouze čistou vodu. Nepoužívejte jinou tekutinu.
- Nikdy neohřívejte vodu přímo v nádobě na vodu minipressa. Voda musí být uvařena zvlášť, např. v rychlovarné konvici, a poté nalita do nádoby na vodu minipressa.
- Čistěte minipresso opatrně a pravidelně.
- Nepoužívejte příslušenství, které není doporučeno společností Wacaco Company Limited, protože může dojít ke zranění.
- Nepoužívejte minipresso, pokud jeví známky poškození nebo nefunkčnosti.
- Nepokoušejte se přístroj demontovat nebo opravit. V případě nefunkčnosti kontaktujte prodejce.
- Pokud se popálíte, okamžitě zchladte poraněné místo studenou vodou a v případě potřeby zavolejte lékaře.

POPIS



NÁVOD K POUŽITÍ



①



②

Sejměte horní víčko. Odšroubujte horní uzávěr.



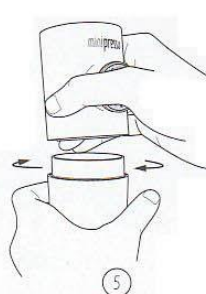
③

Vložte kompatibilní kapsli.



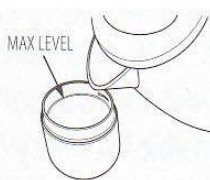
④

Přišroubujte pevně horní uzávěr, aby došlo k propíchnutí kapsle.



⑤

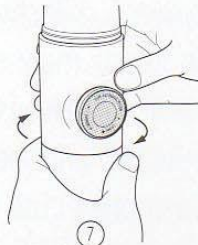
Odšroubujte spodní nádobku na vodu.



⑥

Naplňte nádobku horkou vodou po rysku.

⚠ Nádobka musí stát na pevném povrchu.



⑦

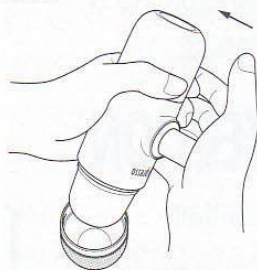
Přišroubujte k nádobce hlavní díl.

⚠ Zabraňte opaření!



⑧

Pootočením doleva odemkněte píst a vysuňte.



⑨

Otočte přesovač nad šálek a zašněte pumpovat.



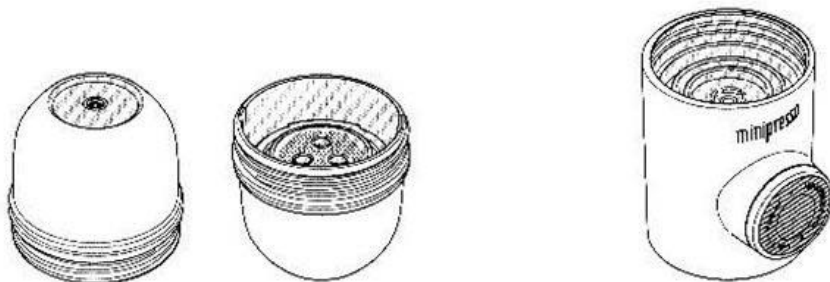
Prvními 8 tahy se naplní vodou nádobka s vodou. Pomalu pokračujte v pumpování, dokud nezačne káva téct.

UPOZORNĚNÍ

- Vyvarujte se popálení, zacházejte s horkou vodou opatrně.
- Nevývíjejte větší než obvyklou sílu při tlaku na píst, pokud je zaseknutý. Velká síla a tlak může přístroj poškodit.
- Používejte pouze kompatibilní kapsle.

ČIŠTĚNÍ

Vyčistěte označené vyšrafované oblasti pod tekoucí vodou, abyste odstranili všechny zbytky kávy. Na všechny ostatní části doporučujeme používat při čištění pouze vlhký měkký hadřík.



UPOZORNĚNÍ

- Nikdy nelijte vodu do černě označených oblastí.
- Nemyjte minipresso v myčce na nádobí.
- Nenalévejte vodu do tmavě označené oblasti.



POZNÁMKA

Přístroj splňuje hlavní bezpečnostní opatření týkající se materiálů přicházejících do styku s potravinami. Obalové materiály a přístroj jsou vyrobeny z recyklovatelných materiálů. Na výrobu minipressa byly použity vysoce kvalitní materiály, které mohou být znovu použity nebo recyklovány. Zlikvidujte přístroj ve vhodném sběrném středisku.

ZÁRUKA

Záruka Wacaco Company Limited se vztahuje na závady způsobené vadnými materiály nebo zpracováním po dobu 12 měsíců od data zakoupení. Tato záruka není převoditelná a neopravňuje k náhradě v hotovosti. Společnost se zříká veškeré odpovědnosti za náhodné nebo následné škody způsobené použitím tohoto spotřebiče. Tato záruka se nevztahuje:

- Závady způsobené nesprávným zacházením, zneužitím, zanedbáním údržby, komerčním využitím nebo jakýmkoliv jiným použitím tohoto spotřebiče, které se nenachází v tomto návodu.
 - Výměnu o-kroužku, nádoby na kávu a odměrky.
 - Poškození estetické povahy, poškození způsobené korozí nebo postupným opotřebením.
- Záruka se nevztahuje na jakoukoliv demontáž nebo opravy provedené neoprávněnými osobami. Pokud dojde k poruše přístroje do jednoho roku, obraťte se na svého prodejce.

Prodejce: Acron Czech s.r.o., Veleslavínská 150/44, 16200 Praha 6, www.acron.cz